



碧云天生物技术/Beyotime Biotechnology  
 订货热线: 400-1683301或800-8283301  
 订货e-mail: order@beyotime.com  
 技术咨询: info@beyotime.com  
 网址: http://www.beyotime.com

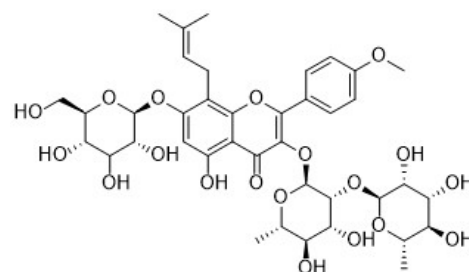
## 朝藿定C (98%, HPLC)

产品编号	产品名称	包装
SM2135-10mM	朝藿定 C (98%, HPLC)	10mM×0.2ml
SM2135-5mg	朝藿定 C (98%, HPLC)	5mg
SM2135-25mg	朝藿定 C (98%, HPLC)	25mg
SM2135-100mg	朝藿定 C (98%, HPLC)	100mg

### 产品简介:

#### ➤ 化学信息:

中文名	朝藿定C
英文名	Epmedin C
中文别名	淫羊藿定 C; 淫羊藿苷 C; 淫羊藿定 C; 宝藿苷VI
英文别名	Baohuoside VI
来源	淫羊藿 <i>Epimedium brevicornu</i> Maxim.
化合物类型	黄酮类(Flavonoids)>黄酮>黄酮醇
化学式	C <sub>39</sub> H <sub>50</sub> O <sub>19</sub>
分子量	822.8
CAS号	110642-44-9
纯度	98%, HPLC
溶剂/溶解度	DMSO: 100 mg/ml (121.5 mM)
溶液配制	10mg 加入 1.22ml DMSO, 或者每 8.23mg 加入 1ml DMSO, 配制成10mM溶液。



#### ➤ 生物信息

产品描述	Epmedin C, a natural product, has estrogen-like effects for ovariectomized mice.				
信号通路	Estrogen-like effects				
靶点	-	-	-	-	-
IC <sub>50</sub>	-	-	-	-	-
体外研究	N/A				
体内研究	Anesthetized with 0.4%pentobarbital sodium, mice of the ovariectomized group were conducted with Bilateral oophorectomy, while fat beside ovaries were removed on mice of the sham-operation group. Compared with the sham-operation group, body weight of mice of model group were significantly increased, uterus weight and uterine factor and estradiol levels were significantly reduced, which suggested a significant difference. In comparison of the ovariectomized group, body weight of mice were relieved significantly and uterus weight and uterine factor and estradiol levels were increased significantly in all Epmedin C groups.				
临床实验	N/A				

### 参考文献:

1. WEN Yu, et al. Effect of Epmedin C on Estrogen in Ovariectomized Mice. Modern Chinese Medicine, 2012-05.

### 包装清单:

产品编号	产品名称	包装
SM2135-10mM	朝藿定 C (98%, HPLC)	10mM×0.2ml
SM2135-5mg	朝藿定 C (98%, HPLC)	5mg
SM2135-25mg	朝藿定 C (98%, HPLC)	25mg

SM2135-100mg	朝藿定 C (98%, HPLC)	100mg
-	说明书	1 份

#### 保存条件：

-20°C保存，至少一年有效。固体粉末4°C保存，至少一个月有效。如果溶于非DMSO溶剂，建议分装后-80°C保存，预计6个月内有效。

#### 注意事项：

- 本产品可能对人体有一定的毒害作用，请注意适当防护，以避免直接接触人体或吸入体内。
- 本产品仅限于专业人员的科学研究用，不得用于临床诊断或治疗，不得用于食品或药品，不得存放于普通住宅内。
- 为了您的安全和健康，请穿实验服并戴一次性手套操作。

#### 使用说明：

1. 收到产品后请立即按照说明书推荐的条件保存。使用前可以在2,000-10,000g离心数秒，以使液体或粉末充分沉降至管底后再开盖使用。
2. 对于10mM溶液，可直接稀释使用。对于固体，请根据本产品的溶解性及实验目的选择相应溶剂配制高浓度的储备液(母液)后使用。
3. 具体的最佳工作浓度请参考本说明书中的体外、体内研究结果或其它相关文献，或者根据实验目的，以及所培养的特定细胞和组织，通过实验进行摸索和优化。
4. 不同实验动物依据体表面积的等效剂量转换表请参考如下网页：  
<https://www.beyotime.com/support/animal-dose.htm>

Version 2021.05.13